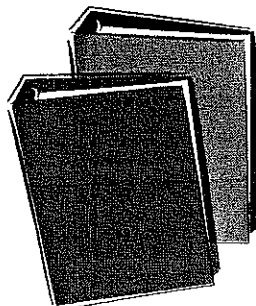


◆ INFO PARENTS ◆

2013—2014 3 septembre 2013

N° 1



MATÉRIEL

Les livres prêtés par l'école doivent être couverts proprement et munis d'une étiquette. Les parents veilleront régulièrement à l'état des affaires de leurs enfants et à ce que rien ne manque dans leur sac. Les livres de bibliothèque doivent faire également l'objet de soins attentifs.

ASSURANCES

Les enfants doivent être assurés pour toutes les activités n'entrant pas dans le cadre scolaire strict (sorties, pique nique...). Les parents doivent vérifier que leur assurance personnelle garantit ces risques et fournir une attestation à l'enseignant de leur enfant :

responsabilité civile
+ individuelle accident

L'individuelle accident couvre votre enfant lors des sorties hors-temps scolaire (par ex sorties à la journée).

Si vous assurez votre enfant à la MAE, faites parvenir à l'école les bulletins d'inscription.

Dans tous les cas, les certificats d'attestation d'assurance doivent parvenir dès que possible à l'école.

ORGANISATION DE L'ÉCOLE

Bonjour à tous.

Cette rentrée est un peu particulière pour toute l'équipe de l'école puisque M Koll étant parti, je le remplace et vais donc assurer la direction de cette école.

Je me tiens donc à votre disposition pour toutes les questions concernant le fonctionnement de l'école mais aussi concernant les problèmes spécifiques que pourrait rencontrer votre enfant (maladie etc...). Vous pourrez me trouver au bureau tous les lundis et mardis.

J'aurai également en charge le jeudi et vendredi les Petites Sections de Mme Ligier. Nous accueillons également Mme Marie-Pierre Lehmann qui prendra en charge les CM2, Anne Lemasson qui sera ATSEM et Céline Bourdin qui sera AVS. Toute l'équipe se joint à moi pour souhaiter à tous les enfants une bonne rentrée.

PS : Mme Frédérique Ligier (lundi-mardi) et Mme Hélène Trivaudey (jeudi-vendredi)

PS-MS : Mme Françoise PETITE

MS-GS : Mme Patricia LECHINE

GS : Mme Violette KRASNICI

CP : Mme Anne ROUSSEL

CP-CE1 : M Patrick HUGUENOT

CE1-CE2: Mme Annick SALVI

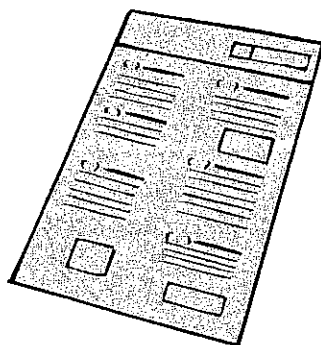
CE2-CM1 : M Christophe BARASSI

CM1 : Mme Roselyne PERTAT

CM2 : Mme Marie-Pierre LEHMANN

ATSEM: Mmes Anne LEMASSON, Nathalie FIGUET et Marie-Jo RUFENACHT.

AVS : Mme Céline BOURDIN



Feuille de renseignements

Elle nous sera utile toute l'année alors merci de la remplir avec le plus de soin possible.

N'oubliez pas de nous signaler :

⇒ le cas des numéros en liste rouge
⇒ Les situations particulières liées à la garde de l'enfant.

⇒ dans la rubrique "santé" les problèmes d'ordre sanitaire rencontrés par l'enfant (allergies, traitements, conduite particulière à tenir en cas d'accident, ...).

COOPÉRATIVE

L'association sportive de l'école du pays de Montbenoit, grâce au soutien du Comité des Fêtes de l'Ecole, s'est donnée pour mission de contribuer à l'enrichissement des possibilités offertes aux enfants, dans le but d'aider à une meilleure réussite en permettant, complémentirement aux subventions communales, l'achat de matériels modernes d'enseignement, en favorisant les sorties, enquêtes et voyages scolaires nécessitant des transports et en aidant à réaliser les projets de l'école.

Cette année, les tarifs sont les suivants:

17 € pour le premier enfant, 13 € pour le 2ème, puis 10 € par enfant.

Vous pouvez régler en liquide ou par chèque à l'ordre de **ASEPM**

(Association Sportive de l'Ecole du Pays de Montbenoit), si possible avant fin septembre.

Cette cotisation n'est pas obligatoire, mais elle permet de participer aux sorties scolaires, de financer les voyages, spectacles, bricolages...

VÊTEMENTS et MATÉRIEL

Chaque année, une grande quantité de vêtements reste à l'école. Afin d'éviter cela, nous vous demandons d'écrire le nom de vos enfants sur les casquettes, vestes, gants etc...

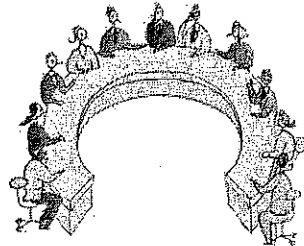
ABSENCES

Les parents doivent impérativement prévenir le jour même le maître ou la maîtresse de toute absence de leur enfant par téléphone ou mail.

Tel : 03.81.38.13.19

ecole.la-longeville@ac-besancon.fr

REUNIONS DE RENTREE



Voici les dates prévues :

Toutes les classes de maternelle :

mardi 24 septembre à 20 heures

(Classe de PS : Mme LIGIER, Mme TRIVAUDEY

Classe de PS-MS : Mme Françoise PETITE

Classe de MS-GS : Mme Patricia LECHINE

Classe de GS : Mme Violette KRASNICI)

Classe de CP : Mme Anne ROUSSEL

Vendredi 13 septembre à 19h30

Classe de CP-CE1 : M Patrick HUGUENOT

Samedi 14 septembre à 10 heures pour les CP

Mercredi 18 septembre à 18 heures pour les CE1

20

Classe de CE1-CE2: Mme Annick SALVI

Samedi 21 septembre à 10 heures

Classe de CE2-CM1 : M Christophe BARASSI

Mardi 17 septembre à 20 heures

Classe de CM1 : Mme Roselyne PERTAT

Samedi 14 septembre à 10 heures

Classe de CM2 : Mme Marie-Pierre LEHMANN

Mardi 24 septembre à 19h30

Ces moments seront l'occasion d'une rencontre permettant d'établir le portrait de la classe et son organisation, de présenter le programme de l'année et d'échanger autour de problèmes divers.

CHAUSSENS

Les enfants devront en être munis, ainsi que d'un sac en tissu avec anse ou cordon, le plus tôt possible et au plus tard le lundi 10.09.13.

CHAUSSURES DE SPORT

Pour les séances de sport qui auront lieu au gymnase, les élèves de l'élémentaire et les élèves de Mme Krasnici sont invités à se chauffer de chaussures de sport. Aucun accès en « chaussures de ville » ne sera admis.

COMMUNICATION AVEC LES ENSEI- GNANTS :

En cas de problèmes ou d'interrogation de votre part sur le travail de vos enfants, nous vous invitons vivement à rencontrer l'enseignant de votre enfant. En effet, les problèmes éventuels ne se résoudront pas sans que les situations ne soient clairement exposées et votre enfant profitera davantage de l'enseignement s'il sent une confiance réciproque entre ses parents et les enseignants.